



**PARDO 50/**

**PARDO**  
YACHTS



# PARDÓ

YACHTS



## CARACTERÍSTICAS

Capacidad pasaje día: **10+crew**

Dotación: PATRÓN/AZAFAT@

Puerto base: MARINA **IBIZA**

Eslora Total: 16,25 m.

Manga: 4 m.

Calado: 1,23 m.

Motorización: 2 x IPS 800 1.200 hp

Velocidad crucero: 35 knts

Velocidad máxima: 52 knts

Consumo: 220 L./H.

Camarotes: 2+1 tripulación Camarotes

camas dobles: 1

Camarotes camas separadas: 1

Cuartos de baño: 2

Cabina tripulación: 1

## EQUIPAMIENTO

Aire  
acondicionado

CD

DVD

Bluetooth

Plataforma baño

TV Satélite

Snorkel

Toallas

Refrescos

Paddel Surf

Seabob

## CARACTERÍSTICAS

*Capacity day passage: 10+crew*

*Seamanship: SKIPPER/HOSTESS*

*Homeport: MARINA IBIZA*

*Total Length: 16,25 m.*

*Beam: 4 m.*

*Draught: 1,23 m.*

*Power Unit: 2 x IPS 800 1.200 hp*

*Cruising speed: 35 knts*

*Max speed: 52 knts*

*Fuel Consumption: 220 L./H.*

*Cabin: 2+1 crew*

*Cabin double beds: 1*

*Cabin beds separated: 1*

*Bathrooms: 2*

*Cabin crew: 1*

## EQUIPMENT

*Air conditioner*

*CD*

*DVD*

*Bluetooth*

*bathing platform*

*TV Satélite*

*Snorkel*

*Towells Soft*

*drinks*

*Paddel Surf*

*Seabob*

## TARIFAS - RATES

---

Mayo - **May** **2.850€/Dia**

Junio - **June** **3.050€/Dia**

Julio - **July** **3.450€/Dia**

Agosto - **August** **3.650€/Dia**

Septiembre - **September** **2.850€/Dia**

Octubre - **October** **2.750€/Dia**

---

IVA no incluido - *VAT not included +21%*

## INCLUIDOS - *INCLUDED*

Seguro a todo riesgo - *Total risk Insurance*

Amarre en puerto base - *Mooring in base port*

Seabob - *Seabob*

*Aguas, cervezas, hielo, refrescos - water, beers, soft drinks, ice*

## NO INCLUIDOS - *NOT INCLUDED*

Combustible - *Fuel*

IVA no incluido - *VAT not included +21%*

**P A R D O**  
Y A C H T S



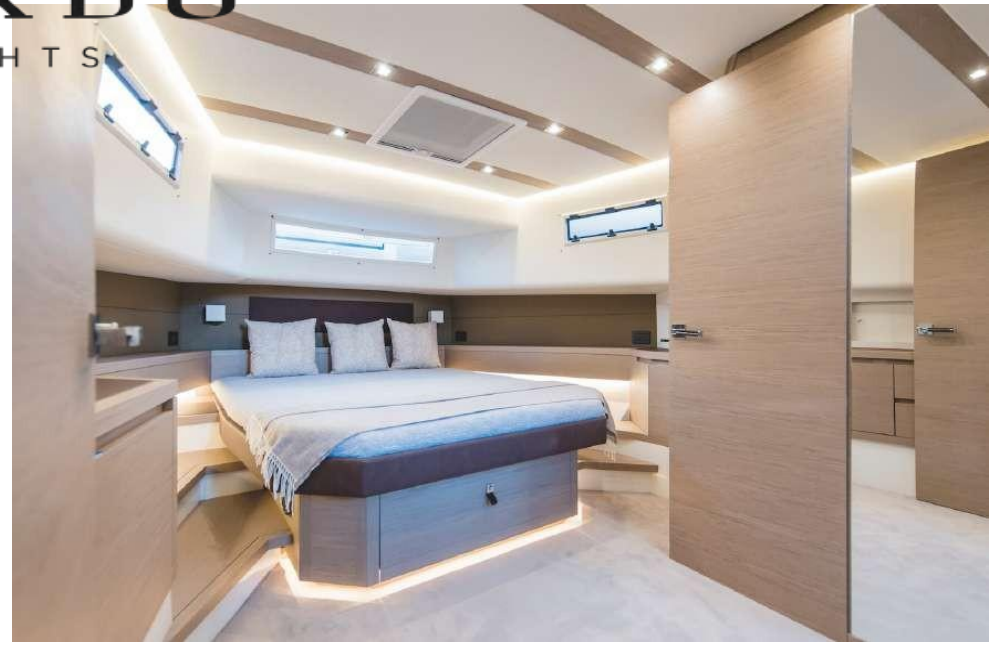
# PARDÓ





# PARDO

YACHTS





# P A R D O

Y A C H T S







*1-Seabob -included*



*1-Paddel surf - included-*



*Snorkeling- included*



*1-Seabob incluido*